

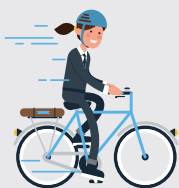
Ce nouveau service fait partie des investissements massifs réalisés afin d'**améliorer vos conditions de transport** :



Renforcement de l'offre de transport pour s'adapter au rythme de vie des Franciliens (des bus plus souvent et plus tard)



Renouvellement du matériel roulant pour votre confort (nouveaux trains, bus « zéro émission »...)



Encouragement des nouvelles mobilités, en complément du réseau classique (covoiturage, Parcs Relais, Véligo...)



Développement de services numériques du quotidien (navigateur multimodal Vianavigo, information en temps réel...)

Bus

204

206

208

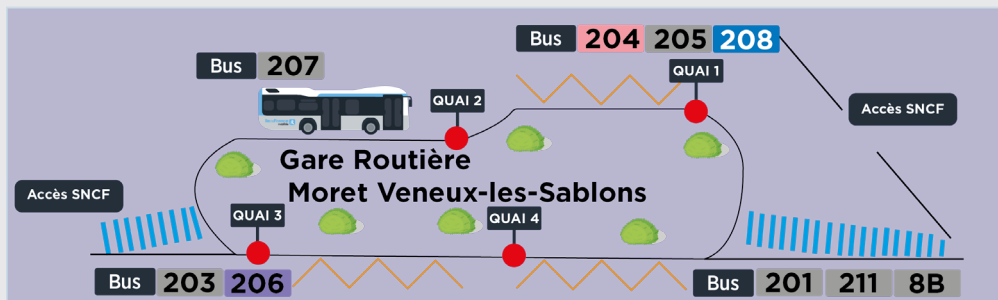
Dès le 10 décembre 2018, du nouveau pour améliorer vos correspondances !



«VOTRE ATTENTION S'IL VOUS PLAÎT»
vos bus vont entrer en
Gare de Moret Veneux-les-Sablons
quais N°1 et 3



Grâce à île-de-France Mobilités et la
Communauté de Communes de
Moret Seine & Loing,
une gare routière a été aménagée
pour accueillir les lignes
204, 206 et 208 !



Avec île-de-France Mobilités,
plus de proximité au quotidien